

Martha mössan

Mössan är stilren och lättstickad med enkla detaljer. Stickas på rundsticka i 'magic loop' teknik nedifrån och upp. Rak modell med kraftig hoptagning överst. Storleken passar till vuxen.

Du behöver:

Ett nystan Drops Air eller motsvarande garn
Rundsticka 3,5 och 4,0 mm i 100 cm eller längre.

En nål för att fästa och tofs om du vill.

Sticktäthet är ca **18 maskor * 30 varv / 10 * 10 cm.**

(Är du osäker på tekniken så titta på instruktionsvideon i länken nedan innan du börjar!)

Ta den mindre rundstickan, håll den dubbelt och lägg med valfri uppläggnings upp **96** maskor. Dela upp maskorna på hälften, 48m på vardera "stickhalva". Se till att arbetet inte vrider sig och börja sticka runt.

Mudden stickas som 2r (räta) 2a (aviga) i 3 cm eller ca 9 varv.

Byt nu till de större stickorna.

Sticka *18r 2a 2r 2a* varvet ut.

Upprepa varven 10-14 i diagrammet tills arbetet mäter ca 18,5 cm.

Eftersom mössan är en tämligen rak modell och själva hoptagningarna sker över endast 10 varv kräver modellen att den är ordentligt lång innan dessa påbörjas.

Varv 15: *1r, 2r tills* upprepa 6 gånger, 2a, 2r, 2a, varvet ut. (72m totalt)

Varv 16-17: 12r, 2a, 2r, 2a, varvet ut.

Varv18: *1r, 2r tills* 4 gånger, 2a, 2r, 2a, varvet ut. (56m)

Varv 19-20: 8r, 2a, 2r, 2a, varvet ut.

Varv 21: *2r tills* 4 gånger, 2a tills, 2r, 2a tills, varvet ut. (32m)

Varv 22-23: 4r,1a, 2r,1a, varvet ut.

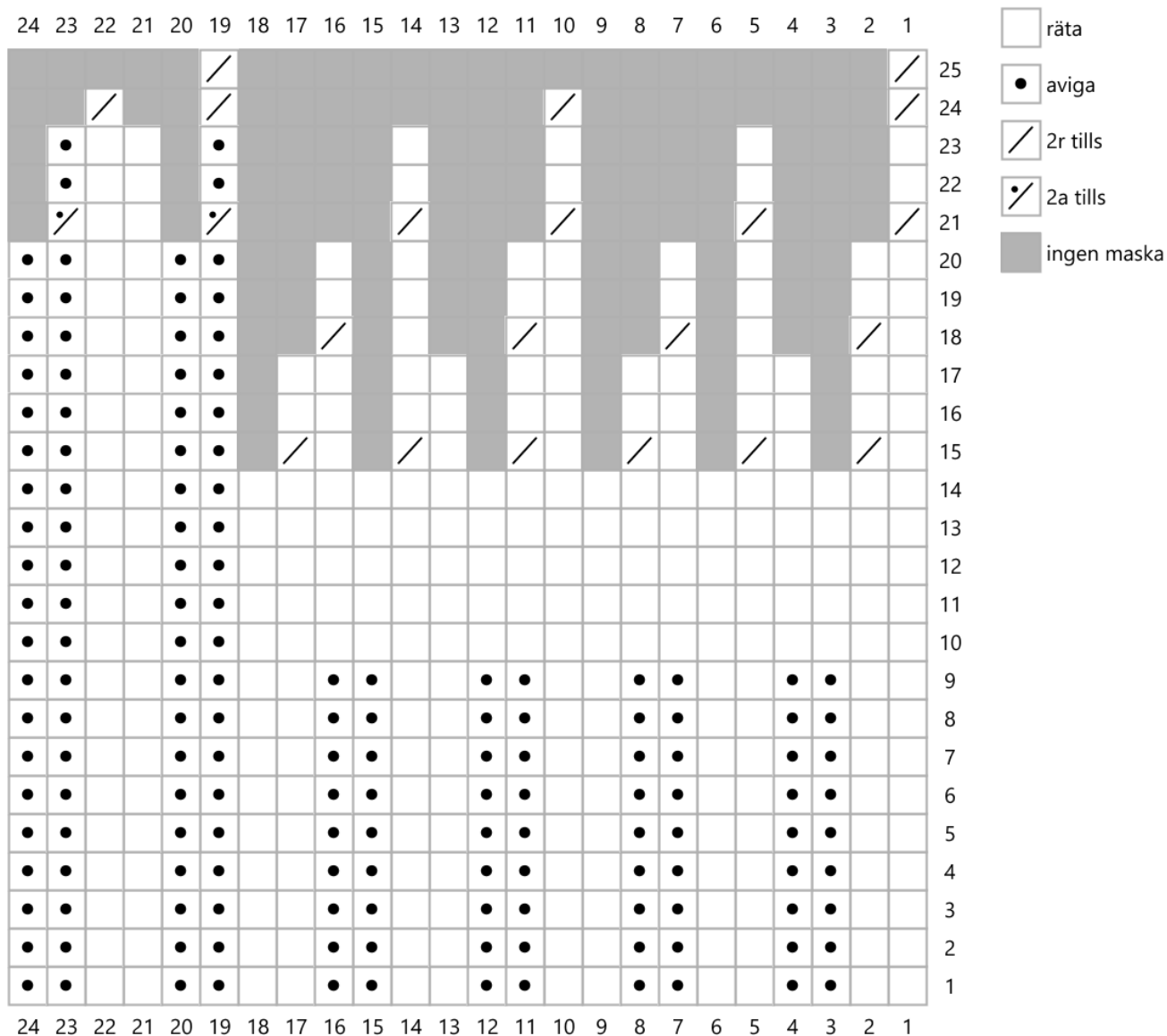
Varv 24: 2r tills varvet ut. (16m)

Varv 25: 2r tills varvet ut. (8m)

Klipp av tråden ca 20 cm från stickningen och dra den genom de återstående maskorna. Spänn till, dra tråden till avigsidan och fäst väl. Sy på tofs om du vill!

Förkortningar:

r	Räta
a	Aviga
m	Maskor
2r tills	Två räta maskor stickas ihop
2a tills	Två aviga maskor stickas ihop



Här hittar du hjälp till de olika skeden, följ länkarna och se videon!

Upplägging:

<https://www.garnstudio.com/video.php?id=76&lang=se>

Magic loop:

<https://www.garnstudio.com/video.php?id=120&lang=se>

Minskningar:

<https://www.garnstudio.com/video.php?id=14&lang=se>