



Stadgeförslag, centrala förändringar

Från 2009 till idag

En lång och utförligt genomförd process

2009 Vem älskar ett förbund

En utredning om relationerna mellan lokal, regional och centralnivå i nio finlandssvenska organisationer – på uppdrag av Svenska kulturfonden

2013 Organisationsstrukturering inom Marthaförbundet

Undersökning gjord av Svenska handelshögskolan

Från 2009 till idag

En lång och utförligt genomförd process

2013–2017 Olika arbetsgrupper och utskott inom Marthaförbundet har jobbat vidare med frågan

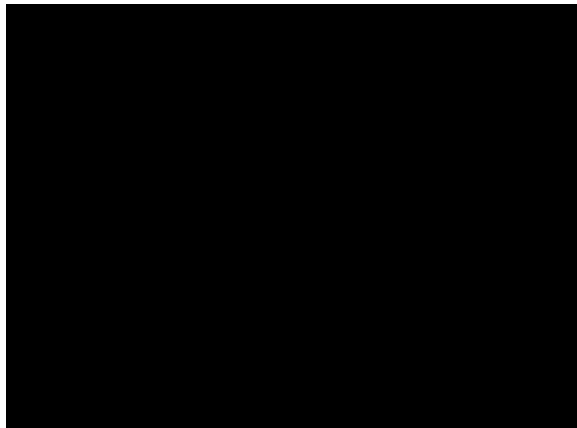
2018 i augusti tas frågan upp på nytt och inleds med en kartläggning genomförd av konsult Jens Berg, Montem

2018–2019 Besök och diskussion i alla distrikt

Centralstyrelsens workshop i Tuorla, St Karins 7.9.2019



Besök i distrikten

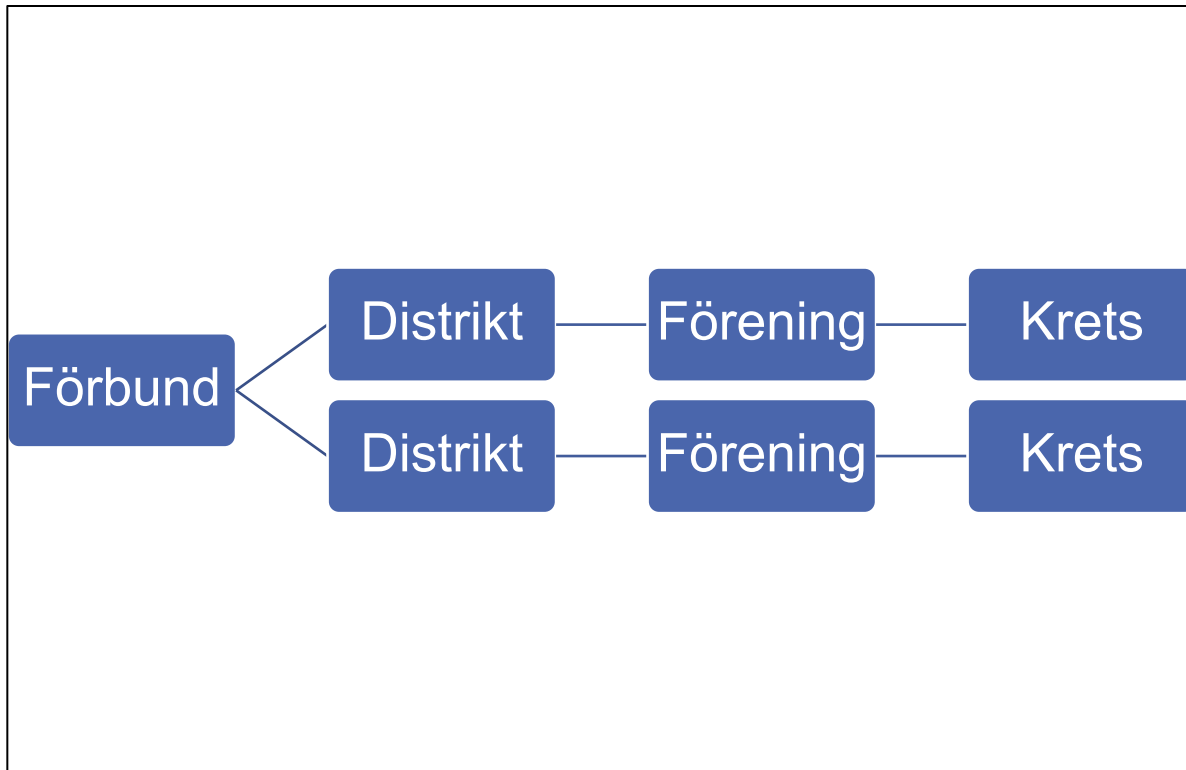


Jobbet med de nya stadgarna

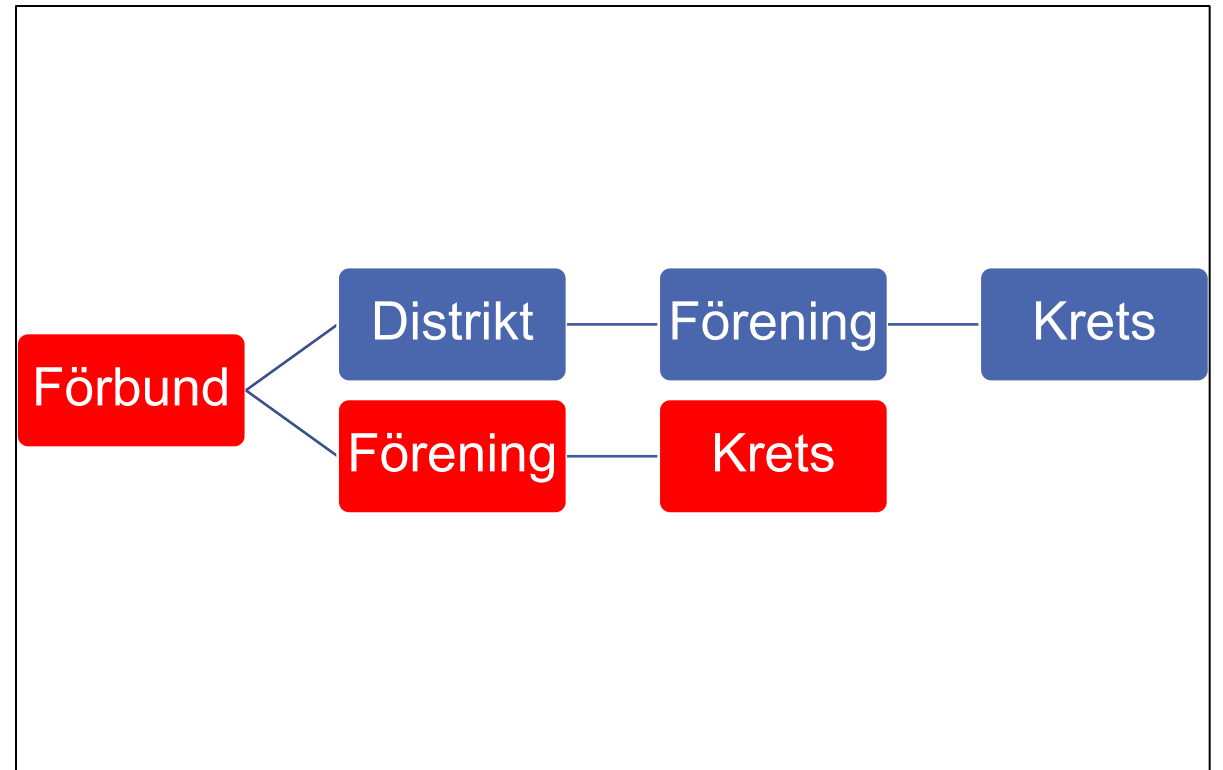
- ❖ 18.3 2020 Stadgarnas förhandsgranskning fick godkänt av Patent- och registerstyrelsen (PRS)
- ❖ 17.10 2020 Centralstyrelsen står enhälligt bakom formuleringarna i § 16 representationen. Besluter att föra de nya stadgarna till höstmötet 21.11.2020 för omröstning
- ❖ 5.11 2020 Stadgarnas andra förhandsgranskning fick godkänt av Patent- och registerstyrelsen (PRS)

Organisationens uppbyggnad

Nuvarande



Förslag



Allmänna ändringar

- ❖ Juridiskt genomgångna för att hålla dagens mått & krav
- ❖ I stället för vår- och höstmöte endast ett årsmöte
- ❖ Kretsar nämns inte eftersom de inte finns under förbundet
- ❖ En hedersordförande åt gången
- ❖ Representationen förnyas

§ 5 Medlemmar

Nuvarande

- ❖ Alla typer av medlemmar samlade i en sammanhängande text

Förslag

- ❖ A. **Ordinarie medlemmar** i förbundet är
 - ❖ 1) registrerade marthaföreningar
 - ❖ 2) UngMartha rf
 - ❖ 3) befintliga registrerade marthadistrikt
- ❖ B. **Direkta personmedlemmar** i förbundet är fysiska personer med rättshandlingsförmåga som vill stödja förbundets syfte och verksamhet.
- ❖ C. **Direkta sammanslutningsmedlemmar** i förbundet är sammanslutningar med rättshandlingsförmåga som vill stödja förbundets syfte och verksamhet.
- ❖ D. **Understödjande medlemmar** i förbundet är fysiska personer, sammanslutningar och stiftelser med rättshandlingsförmåga, som vill stödja förbundets syfte och verksamhet.
- ❖ E. Förbundet kan bara ha **en hedersordförande åt gången.**

§ 6 Antagning av medlemmar samt utträde och uteslutning ur förbundet

Nuvarande

- ❖ Seniorrabatt efter 80 år krävde flera steg för att förverkligas
- ❖ Uteslutning efter 2 år vid obetalda avgifter

Förslag

- ❖ Seniorrabatten ges automatiskt
- ❖ Uteslutning efter 1 år av obetalda avgifter
- ❖ Ingen återbetalning av årsavgifter vid avslutat medlemskap
- ❖ Medlemskapet avslutas direkt vid anmälan därom
- ❖ En förening kan inte vara medlem både under ett distrikt och direkt under Marthaförbundet

§ 7 Uppbärning av medlemsavgifter

Nuvarande

- ❖ Olika storlek på medlemsavgifter

Förslag

- ❖ Förtydligande av olika typer av medlemsavgifter
- ❖ Föreningar/distrikt är skyldiga att betala förbundsavgiften ifall medlemmen inte gör det själv
- ❖ Förbundet kan vid behov besluta om anslutningsavgift och extra medlemsavgifter

§ 10 inlämning och uppdatering av uppgifter

Nuvarande

- ❖ Skyldighet att skicka in årsberättelser

Förslag

- ❖ Ordinarie medlemmar har en skyldighet att uppge medlemmarnas personuppgifter till medlemsregistret som upprätthålls av förbundet
- ❖ Årsberättelser lämnas in enligt den modell som centralstyrelsen bestämmer

§ 11 Förbundets möten

Nuvarande

- ❖ Förbundet håller ett vår- och ett höstmöte

Förslag

- ❖ Förbundet håller ett årsmöte, före utgången av maj månad

§ 15 Ombud vid förbundets möte

Nuvarande

- ❖ Förbundets ordinarie medlemmar representeras vid förbundets möten av ombud, som utses vid medlemsföreningens möten

Förslag

- ❖ En ordinarie medlems ombud kan samtidigt representera högst två andra ordinarie medlemmar
- ❖ Endast ordinarie medlemmars ombud kan komma med förslag samt utses till rösträknare eller protokolljusterare

§ 16 Ombudens röster vid förbundets möte

Nuvarande

- ❖ Distrikten har ombud med en röst per ombud
- ❖ Antal ombud räknas enligt föreningarnas sammanlagda medlemsantal enligt 0–200, 201–400, 401–600 osv

Förslag

- ❖ Distriktens ombudsantal räknas som förr
- ❖ Marthaföreningar direkt under förbundet har ett ombud med röster enligt personmedlemsantalet i föreningen. Rösterna räknas enligt 0–50 medlemmar ger en röst, 51–100 ger två röster, 101–150 ger tre röster osv

Vi breddar demokratiunderlaget i Marthaförbundet

Nuvarande

- ❖ Antal ombud idag 47
- ❖ Alla har 1 röst var

Förslag

- ❖ Om alla föreningar skulle höra direkt under förbundet skulle vi kunna ha 161 ombud
- ❖ Totala antalet röster 247

§ 19 Centralstyrelsen och dess arbetsutskott

Nuvarande

- ❖ 5–13 personer i styrelsen

Förslag

- ❖ 7–13 personer i styrelsen
- ❖ Den geografiska spridningen beaktas

Ett stort och varmt tack till centralstyrelsen och anställda för ett gediget arbete

